

チチブ クリートボックス[®] 超速硬ポリマーセメント系補修材

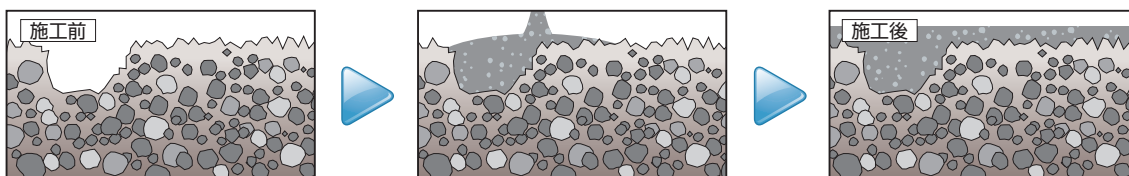
路面の簡単補修材「クリートボックスP」を進化させた「クリートボックスP-G」を新たに加え、様々な施工条件に対応します。

特長

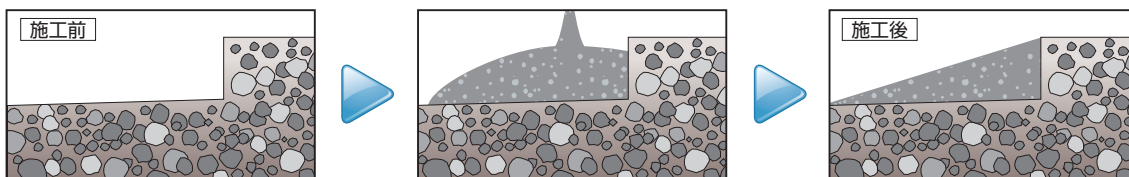
- 1 アスファルト・コンクリートに適応
- 2 早期開放可能
- 3 下地への追従性があり、剥がれにくい
- 4 ノンプライマーで施工可能
- 5 練り混ぜ道具のいらぬ簡単施工
- 6 使い切りタイプの小分けセット

用途

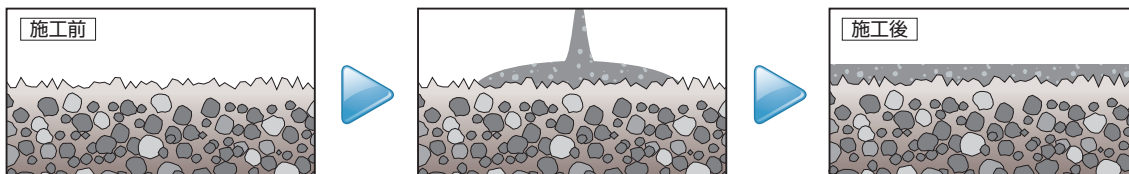
穴埋め



段差修正



不陸修正



用途別使用目安表

	性状	施工用途			
	流動性	薄層補修	勾配箇所	段差修正	穴埋め補修
クリートボックスP	◎	◎	○	○	浅い◎
クリートボックスP-G	○	○	◎	◎	深い◎

クリートボックスP



クリートボックスP-G



荷姿

ナチュラル



ブラック



荷姿：4セット/箱（粉体 4kg×4/液部 0.8kg×4）
 タイプ：常温用/低温用/低温速硬用（季節により変更）
 カラー：ナチュラル/ブラック

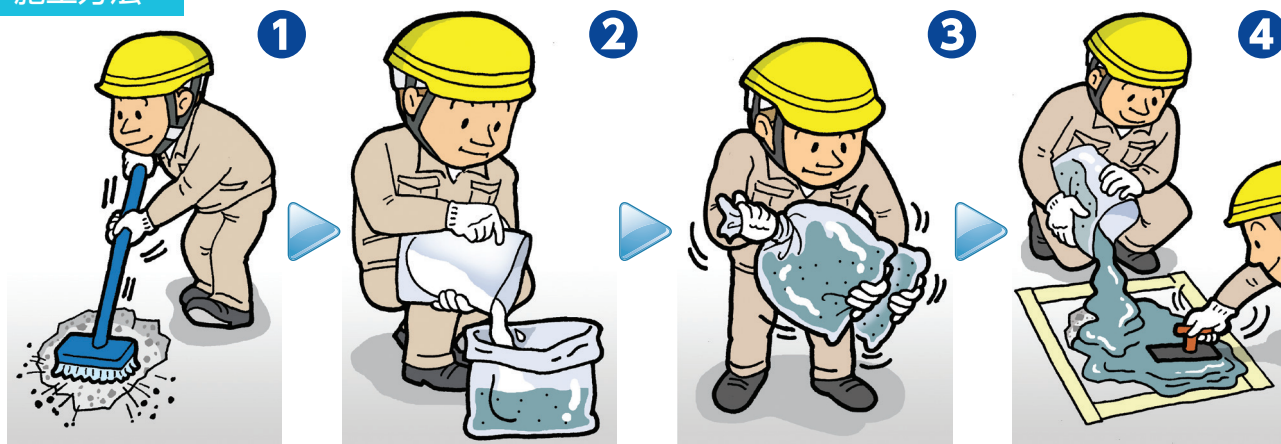


秩父コンクリート工業株式会社

CHICHIBU CONCRETE INDUSTRY CO., LTD

チチブクリートボックス[®]

施工方法



施工上の注意事項

- 施工箇所の砂、ゴミ、脆弱部はあらかじめ除去してください
- 下地のクラックを補修してから本製品を施工してください
- 材料混合はダマが無くなるまで良く揉みほぐしてください
- 流し込み時にダマが残っている場合はコテで潰してください
- 1度に大量に練る場合はハンドミキサーで練ることも可能です
- 車両を通すと表面にタイヤ痕が残ることがあります
- 詳しい施工方法は同封の説明書をご覧ください

施工面積・温度と解放時間の目安

1セット（4.8kg / セット）当たりの施工面積

施工厚		2mm	5mm	10mm	20mm
施工面積	クリートボックスP	約 1.0m ²	約 0.4m ²	約 0.2m ²	約 0.1m ²
	クリートボックスP - G	約 1.0m ²	約 0.4m ²	約 0.2m ²	

※ 1セットあたり約2リットルのモルタルが出来上がります。

温度と解放時間の目安

タイプ \ 温度	5℃	10℃	20℃	30℃
常温用	約2時間	約1.5時間	約1時間	約0.5時間
低温用	約1.5時間	約1時間	約0.5時間	—
低温速硬化用	約1時間	約0.5時間	—	—



取扱い及び保管上の注意事項



本製品は、取り扱いが容易で安全性も高いものですが、下記の事項に注意して取り扱って下さい。

- ・ 取扱いは換気の良い場所で行い、目や皮膚への接触を防ぐため、保護メガネ・保護マスク・ゴム手等の保護具を着用して下さい。
- ・ 作業後は、手洗い・うがいをして下さい。
- ・ 万一、目に入った、長く皮膚に付着した場合は、清水で十分に洗い流し、必要に応じて専門医の診察を受けて下さい。
- ・ 本来の用途以外には使用しないで下さい。
- ・ 材料は、直射日光や湿気を避けて保管して下さい。
- ・ 子供の手の届かない所に保管して下さい。
- ・ 詳細な内容が必要な場合は、安全データシート（SDS）をご参照下さい。

秩父コンクリート工業株式会社

本社／営業本部

〒110-0005 東京都台東区上野7丁目7番6号

TEL: 03-3844-5062（直通） FAX: 03-3844-5087

工場

〒360-0825 埼玉県熊谷市月見町2丁目1番1号

TEL: 048-521-2161 FAX: 048-521-2764

販売店